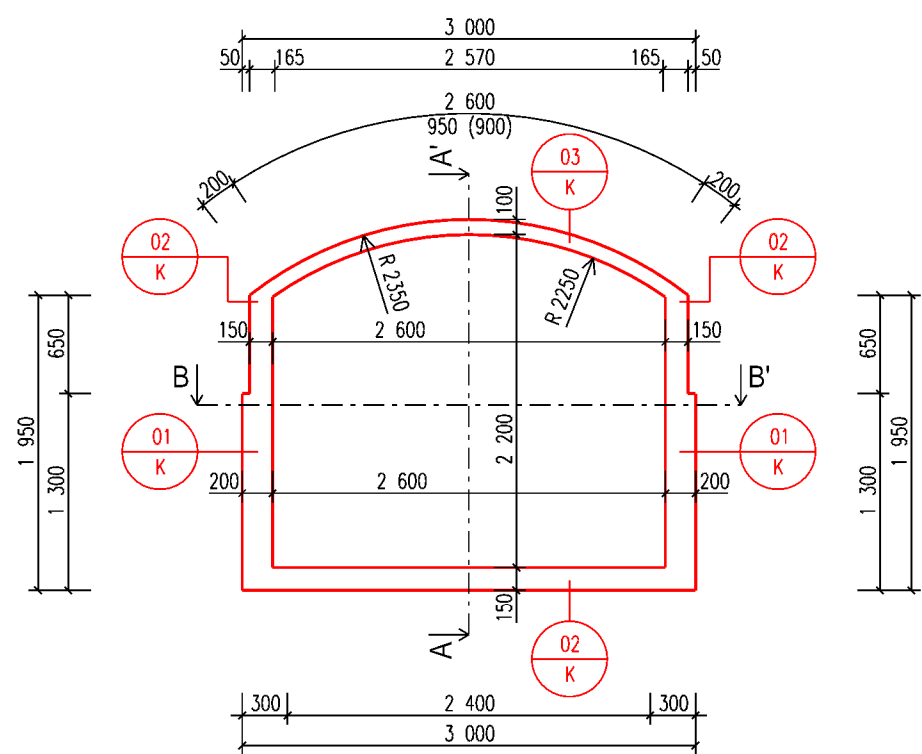


PŮDORYS – STŘEŠNÍ KONSTRUKCE – NOVÝ STAV



LEGENDA

- Stávající konstrukce
- Nové konstrukce (sanace a obnova povrchů)

SPECIFIKACE KLEMPIŘSKÝCH VÝROBKŮ:

OZN. NA VÝKRESE	POPIS	SCHÉMA	JEDNOTKA	MNOŽSTVÍ	POZNÁMKA
01 K	OPLECHOVÁNÍ ATIKY ŠÍŘKY 200mm POPLASTOVANÝ PLECH TL. 0.7mm RŠ 330mm		m'	3	VČETNĚ UPEVNĚNÍ VE VZDÁLENOSTI 400mm A PŘEKRYTÍ PUKLIKEM
02 K	OPLECHOVÁNÍ ATIKY ŠÍŘKY 150mm POPLASTOVANÝ PLECH TL. 0.7mm RŠ 280mm		m'	5	VČETNĚ UPEVNĚNÍ VE VZDÁLENOSTI 400mm A PŘEKRYTÍ PUKLIKEM
03 K	OPLECHOVÁNÍ ATIKY ŠÍŘKY 100mm POPLASTOVANÝ PLECH TL. 0.7mm RŠ 230mm		m'	4	VČETNĚ UPEVNĚNÍ VE VZDÁLENOSTI 400mm A PŘEKRYTÍ PUKLIKEM

POZNÁMKY:

V rámci oprav manipulačních budek dojde k opravě střešní konstrukce – oprava střešní konstrukce bude spočívat ve vytvoření nové hydroizolační vrstvy z modifikovaných asfaltových pásů natavených na stávající hydroizolační střešní vrstvu, nová hydroizolační vrstva bude zatížena pod nové oplechování atiky manipulačních budek, nové oplechování busde provedenou z poplasovaného plechu v modrém barevném porvedení

AZ CONSULT, spol. s r.o.

Číslo zakázky.....21/285
Výrobek uvolněn k použití

Datum.....IV.2022③

Odpov. proj.: Ing. Martin Komín		A Z CONSULT® spol. s r. o. Klíšská 12, 400 01 Ústí nad Labem Tel.: 475 669 211, 475 669 223 Tel/fax.: 475 669 214 E-mail: azconsult@azconsult.cz ČSN EN ISO 9001	
Vypracoval: Ivan Doležal, DiS.			
Kontroloval: Ing. Petr Vít			
Kraj: Středočeský	Místo: Brandýs nad Labem		
Objednatel: Povodí Labe, s.p., Víta Nejedlého 951/8, 500 03 Hradec Králové			
Akce: VD Brandýs n. L., oprava jezových věží, manipulačních budek a lávky		Zn. souboru: ...	
Objekt: SO.02 - Manipulační budky		Stupeň: DSJ	Formát: 2 x A4
Výkres: Půdorys - střešní konstrukce - nový stav		Č. zak.: 21/285	Č. paré :
		Datum: IV.2022	
		Měřítko: 1:50	Č. přílohy: D.2.11
DOKUMENTACI LZE UŽÍVAT POUZE VE SMYSLU PŘÍSLUŠNÉ SMLOUVY O DÍLO. KOPÍROVÁNÍ A ROZŠÍŘOVÁNÍ POUZE PO PŘEDCHOZÍM SOUHLASU AZ CONSULT spol. s r.o.			